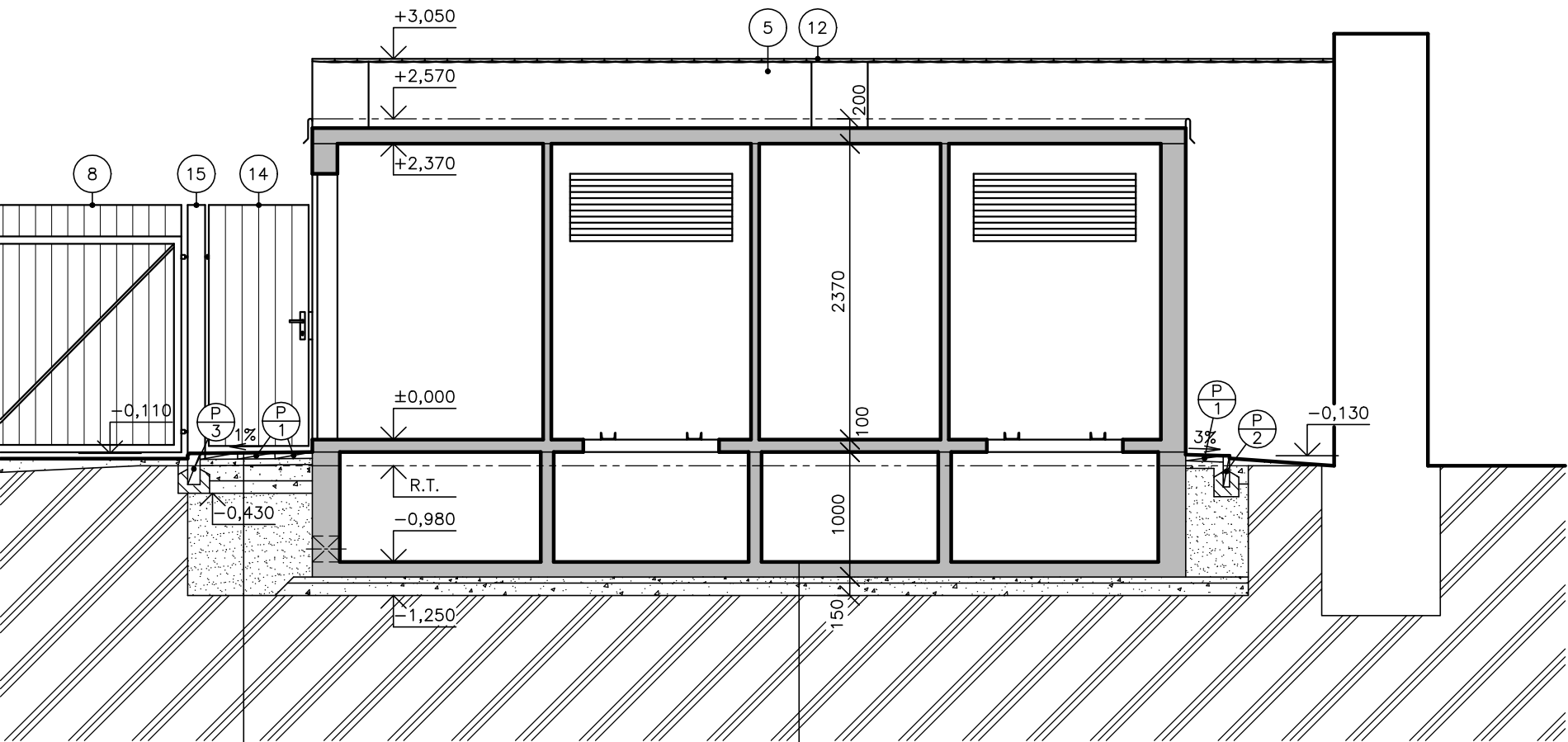


ŘEZ 1-1' M 1:50



- BETONOVÁ DLAŽBA TL. 50 mm

- KLADECÍ VRSTVA FR. 4–8 TL. 50 mm

- DRCENÉ KAMENIVO FR. 8–16 TL. 130 mm

- DRCENÉ KAMENIVO FR. 0–32 TL. 100 mm

- HUTNĚNÝ ZÁSYP

- UZEMNĚNÍ

- ROSTLÝ TERÉN
- ZÁKLADOVÝ DÍL TRAFOSTANICE

- DRCENÉ KAMENIVO FR. 4–8 TL. 50 mm

- ZHUTNĚNO NA $E_{def} = 20 \text{ MPa}$

- DRCENÉ KAMENIVO FR. 8–16 TL. 100 mm

- ZHUTNĚNO NA $E_{def} = 20 \text{ MPa}$

- ÚNOSNOST ZÁKLADOVÉ SPÁRY $R_a \text{ min. } 250 \text{ kPa}$



- UZEMNĚNÍ

- ROSTLÝ TERÉN

LEGENDA:

- ŽELEZOBETON
- BETON
- HUTNĚNÝ ZÁSYP
- DRCENÉ KAMENIVO
- ROSTLÝ TERÉN
- P1 PRAVOÚHLÁ DLAŽBA ROZMĚRU 300 x 300 x 50 mm (CELKEM 192 KUSŮ)
- P2 ZAHRADNÍ OBRUBNÍK ROZMĚRU 1000 x 250 x 50 mm (CELKEM 15 KUSŮ)
- P3 CHODNÍKOVÝ OBRUBNÍK ROZMĚRU 1000 x 250 x 100 mm (CELKEM 15 KUSŮ)
- 5 NOVÁ CÍHELNÁ ZEĎ Z PLNÝCH CÍHEL OPATŘENÁ HRUBOU VÁPENOCEMENTOVOU OMÍTKOU V ŠEDÉM ODSTÍNU
- 8 PŮVODNÍ DŘEVĚNÁ DVOUKŘÍDLOVÁ VRATA NA OCELOVÉM RÁMU PŘESUNUTÁ NA NOVÉ MÍSTO
- 12 ZHLAVÍ ZDI OPATŘIT DVĚMA ŘADAMI BOBRO–VEK POSUNUTÝCH O POLOVINU ŠÍŘKY TAŠKY
- 14 NOVÁ VSTUPNÍ DŘEVĚNÁ BRANKA NA OCELOVÉM RÁMU ROZMĚRU 800 x 2000 mm
- 15 NOVÝ SLOUPEK SVAŘENÝ ZE DVOU U PROFILŮ č.140 DÉLKY 2600 mm

±0,000 = ÚROVEŇ PODLAHY TRAFOSTANICE

Zodpovědný projektant	Ing. Vojtěch Vinohradský		 <div>projekt, spol. s r.o. Pod Trojicí 880 665 01 Rosice tel.: 603 252 104 543 215 053</div>	
Vypracoval	Pavel Šťastný			
OÚ	Třebíč			
Investor	Město Třebíč, Karlovo nám. 104/55, 674 01 Třebíč 1			
STAVBA	Trafostanice - zimní stadion, Třebíč		Formát	2A4
OBJEKT	SO 02 - kiosková trafostanice - osazení do terénu		Datum	12/2024
VÝKRES	ŘEZ 1-1'		Stupeň	DSP
			Zak. číslo	28492402
			Arch. číslo	2849/24
			Měřítko	Číslo výkresu
		1:50	D.1.1.2.2.1	